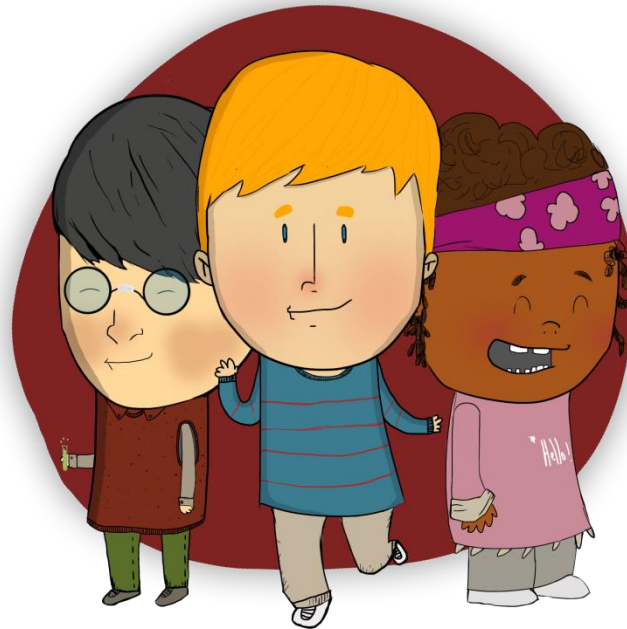


05 OCTOBRE 2022

Conseil local de clôture des délégués de parents d'élèves De l'année scolaire 2021-2022



www.ville-cergy.fr

 [@villedecergy](https://twitter.com/villedecergy)  [/villedecergy](https://www.facebook.com/villedecergy)



Introduction

Jean-Paul JEANDON, Maire de Cergy

Claire BEUGNOT, Adjointe au maire déléguée à l'éducation

Ordre du jour

1. Rentrée scolaire 2022-2023
2. Restauration scolaire
3. Organisation des ALSH pour les vacances d'automne
4. Le projet éducatif territorial
5. Dotation numérique des écoles



1. Rentrée scolaire 2022-2023

- Mesure de carte scolaire Éducation nationale
- Effectifs



Carte scolaire 2022-2023

Mesure de carte scolaire

	Zone REP	ZONE Hors REP
Maternelle	1 ouverture 9 fermetures (dont 2 de la Belle Epine vers le Petit Vent)	3 ouvertures (dont 2 au Petit Vent) 4 fermetures
Elementaire	6 fermetures (dont 3 de la belle Epine vers le petit vent)	8 ouvertures (dont 3 au petit vent) 1 fermeture

Seuil d'accueil – Education nationale

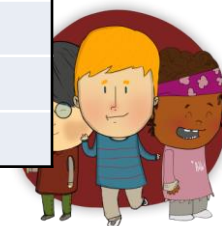
Niveau	Nombre d'enfant par classe	
	Zone REP	Zone non REP
Petite Section Moyenne Section	26	31
Grande section	24	24
CP-CE1	13	24
CE2-CM1-CM2	26	28



Effectifs 2022-2023

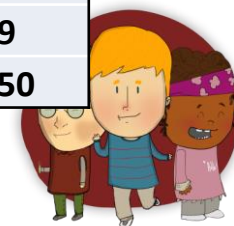
MAJ 27-09

ECOLE	MATERNELLE				ELEMENTAIRE			
	EFFECTIF 2021	EFFECTIF 2022	NBR CLASSE 2021	NBR CLASSE 2022	EFFECTIF 2021	EFFECTIF 2022	NBR DE CLASSE 2021	NBR DE CLASSE 2022
ATLANTIS	226	192	8	8	110	155	5	7
BONTEMPS	154	174	7	7	238	225	10	10
CHATEAUX	107	91	5	4	196	199	8	8
CHEMIN DUPUIS	106	128	4	5	187	195	8	8
ESSARTS	175	158	7	6	230	266	9	11
Gros caillou	122	128	5	5	184	177	8	8
HAZAY	180	150	7	6	267	261	10	11
NAUTILUS	208	193	8	8	250	250	10	10
PETIT VENT		39		2		61		3
PLANTS	132	118	5	5	210	204	8	8
POINT DU JOUR	191	188	8	7	350	315	14	13
TOULEUSES	114	128	5	5	181	181	8	8
VILLAGE	137	127	5	5	222	192	8	8
Total	1852	1814	74	72	2625	2681	106	113



Effectifs 2022-2023 MAJ 27-09

ECOLES	MATERNELLE				ELEMENTAIRE			
	EFFECTIF 2021	EFFECTIF 2022	NBR CLASSE 2021	NBR CLASSE 2022	EFFECTIF 2021	EFFECTIF 2022	NBR DE CLASSE 2021	NBR DE CLASSE 2022
BELLE EPINE	98	72	5	3	176	127	11	7
CHANTERELLE	142	140	6	6	195	212	12	12
CHAT PERCHE	115	129	5	6	206	199	11	11
CHENES	148	134	7	6	198	199	11	11
ESCAPADE	202	185	10	8	257	249	15	15
GENOTTES	146	159	7	7	215	215	13	12
PARC / JUSTICE	220	214	10	9	291	295	18	17
LINANDES	105	97	5	4	150	173	9	9
PONCEAU	99	90	5	4	202	205	12	12
SEBILLE	121	123	5	5	204	184	11	11
TERRASSES	123	113	6	5	166	169	10	10
TERROIR	146	130	6	6	240	233	14	14
TILLEULS	95	99	4	4	152	162	8	9
TOTAL	1760	1685	81	73	2652	2622	155	150



2. Restauration

- Bilan postage
- Point sur les livraisons et les changements de menus



3. Organisation des ALSH pour les vacances d'automne

➤ Flash info



4. Projet éducatif de territoire



Le Processus de concertation

Public visé

- Les enfants
- Les parents d'élèves élus
- Les enseignants
- Les agents municipaux de la Direction de l'Education
- Les partenaires (associations, IME, ...)



Méthode :

- 1 questionnaire en ligne adulte
- 1 questionnaire en ligne enfant
- Des entretiens individuels avec 80 enfants
- Des réunions de concertation en mars/avril avec toutes les catégories de public

Les 3 axes éducatifs du prochain PEDT

I. Renforcer la fluidité et la continuité des parcours éducatifs

- **Conforter les liens avec l'école**
- **Affirmer la place des familles**
- **Développer les partenariats éducatifs**

II. Accompagner l'enfant dans son engagement citoyen

- **Favoriser l'égalité entre les enfants**
- **Promouvoir l'éducation à la citoyenneté**
- **Promouvoir l'engagement au développement durable**



III. Favoriser le bien-être des enfants

- **Participer à la bonne santé des enfants et prendre en compte leur rythme**
- **Promouvoir les loisirs comme un acte éducatif**
- **Favoriser les pratiques artistiques culturelles et sportives**

AXE 1 - Renforcer la Fluidité et la continuité des parcours éducatifs

Objectifs pédagogiques	Intention éducative	Actions mises en place, à développer, à construire
Conforter les liens avec l'école	Développer les projets communs scolaire/périscolaires	Règles de vie communes Projets communs : Eco-écoles/ Cours OASIS/ restitutions fin d'année
	Accompagner les apprentissages scolaires en pérennisant l'aide aux devoirs et en favorisant l'apprentissage de la lecture et de l'écriture	Ateliers du soir Service Réussite Educative Clubs coup de Pouce soutien scolaire avec les associations locales
	Accompagner les écoles et les ALSH dans le développement de leur(s) projet(s) d'Education Artistique et Culturel (EAC)	Projet PACTE (Projets Artistiques et Culturels en Territoires Educatifs), avec l'Education Nationale partenariat association en lien avec musées ou sites culturels proches
	Soutenir matériellement les écoles : éducation au numérique et mobilier innovant pour les classes	Plan pluriannuel de renouvellement de matériel informatique ENI (Ecran Numérique interactif) en Maternelle VPI (Vidéo-projecteur Interactif) en Elémentaire Mobilier innovant

CONSEIL LOCAL DES PARENTS

Affirmer la place des familles	Conforter le rôle du Conseil Local des Parents (CLP)	4 CLP annuels pour renforcer la communication avec les parents des élèves élus
	Développer les "Café parents" et les rencontres avec les familles	Action à déployer en lien avec les Maisons de Quartier. "école ouverte le samedi matin"
	Mettre en place une plate-forme numérique pour permettre aux familles de venir sur les écoles ou les ALSH faire profiter de leurs compétences ou expériences	Plate-forme d'échange à mettre en place
	Proposer des formations aux familles	Actions prioritaires : l'éducation à l'alimentation et le temps passé devant les écrans.
Développer les partenariats éducatifs	Développer les réseaux via la Cité éducative	5 groupes de travail thématiques : parentalité ; ouverture sur le monde ; acquisitions des savoirs fondamentaux ; santé et climat éducatif ; parcours avenir

AXE 2 - Accompagner l'enfant dans son engagement citoyen

Objectifs pédagogiques	Intention éducative	Actions mises en place, à développer, à construire
Favoriser l'égalité entre les enfants	Lutter contre les discriminations	Activités valorisant la solidarité, l'échange, la coopération.
	Promouvoir les projets favorisant l'égalité filles/garçons	Favoriser quotidiennement la mixité au sein des activités pédagogiques. Analyser et appréhender l'installation des coins jeux en maternelle. Organisation des cours d'école (projet cour OASIS) .
	Mettre en place un processus d'inclusion pour les enfants en situation de handicap	Accueil des enfants en situation de handicap sur les temps péri et extra scolaires Création d'un poste de référent handicap pour les cergysois. Mise en place de formations pour les personnels

CONSEIL LOCAL DES PARENTS

Promouvoir l'éducation à la citoyenneté	Les Conseils d'enfant	Pôle citoyenneté : mandat de 2 ans pour les 80 délégués
	Pérenniser les groupes de parole d'enfants	Groupes de paroles dans chaque structure périscolaire Activités d'expression
	Développer l'esprit critique chez les enfants	Activités scientifiques sur les temps périscolaires Ateliers philo
	Les Commémorations et les visites de l'Hôtel de Ville	Organisation de visites de l'hôtel de ville Participation aux journées commémoratives.
	Développer les projets Intergénérationnels	Projets partenariaux avec des structures d'accueil de personnes âgées. Les "seniors à la table des enfants".
Promouvoir l'engagement au développement durable	Mieux connaître son environnement	Activités de pleine nature Visites de musées, visionnage de documentaires. Organisation de rallyes dans les quartiers
	Soutenir les projets "éco-écoles"	Financement et accompagnement des écoles Une cour OASIS tous les 2 ans.
	Lutter contre le gaspillage alimentaire	Une coordinatrice dont une des missions est l'éducation à l'alimentation. Mise en place de bornes de tri. Gestion des bio déchets sur 12 GS en lien avec la CACP.

AXE 3 - Favoriser le bien-être des enfants

Objectifs pédagogiques	Intention éducative	Actions mises en place, à développer, à construire
Participer à la bonne santé des enfants et prendre en compte leur rythme	Lutter contre le harcèlement et les tensions entre enfants	Activités et actions de coopération et d'entraide Théâtre Un des axes de la cité éducative.
	Développer l'offre de séjours pour les enfants	Organisation de mini séjours et séjours longs pour les enfants de 5 à 15 ans. Projet intergénérationnel
	Développer l'éducation à l'alimentation	Fiches qualité remplies par les animateurs avec les enfants Activités de cuisine et de découverte culinaires



CONSEIL LOCAL DES PARENTS

Promouvoir les loisirs comme un acte éducatif	Permettre aux enfants d'avoir du temps pour eux	Pôles dits "autonomes"
	Choix des activités	Groupes de paroles pour choisir et proposer des activités Pôles tournants en maternelle Projets d'enfants
	Une offre diversifiée	Plannings d'activités diversifiés en laissant la place aux activités innovantes. Plan mercredi
	Formation des animateurs.rices	Parcours de formation pour les nouveaux agents. Formations sur la gestion du groupe et la bien-traitance des enfants. Groupes d'échanges de pratiques
Favoriser les pratiques artistiques culturelles et sportives	Promouvoir l'activité physique	Des équipements sportifs de qualité sur le territoire Actions sportives pour les scolaires / semaines du sport Labélisation de Cergy "Ville Olympique".
	S'ouvrir à différentes formes artistiques et découvrir le patrimoine culturel de la Ville	Label 100% EAC Offre culturelle plurielle et variée Panel d'équipements culturels Accompagnement des projets artistiques scolaires et périscolaires (VDM et « Douze ») Proposition de spectacles aux écoles et ALSH

Un outil indispensable pour :

- communiquer et partager sa mise en œuvre
- le piloter au regards des objectifs recherchés et des résultats constatés

Une méthodologie d'évaluation définie par :

- évaluation annuelle
- organisations de réunions thématiques entre les différents acteurs éducatifs
- bilan annuel consultable par tous

Un référentiel d'évaluation s'appuyant sur :

- les intentions éducatives
- des critères d'évaluation objectifs et quantifiables
- des outils d'évaluation efficaces et inscrits dans le fonctionnement des structures
- des objectifs précis et atteignables



5. Dotation numérique

➤ VPI

➤ ENI



MERCI

www.ville-cergy.fr



villedecergy



cergy